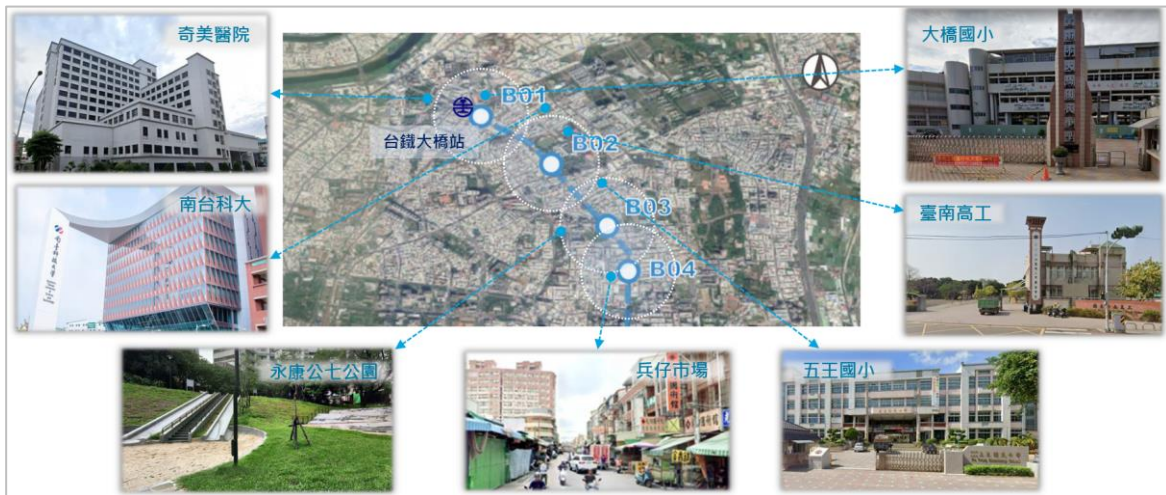


# 臺南市先進運輸系統第一期藍線綜合規劃 期中報告規劃成果

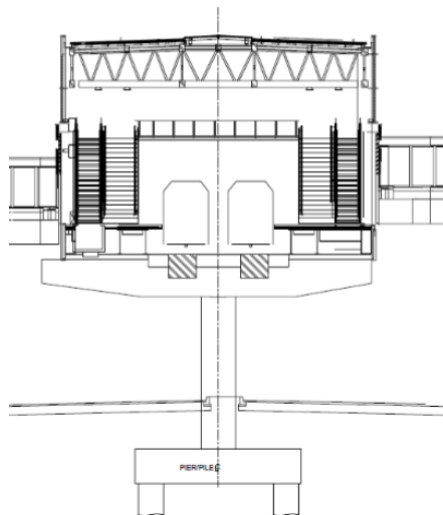


期中報告規劃成果，尚未定案

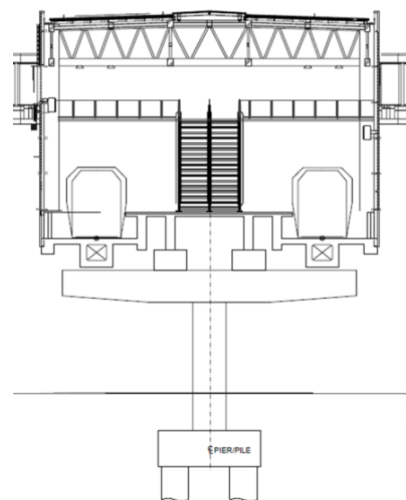
# 臺南市先進運輸系統第一期藍線綜合規劃 期中報告規劃成果

車站	車站月台型式	車站功能類型	入口配置
B01	高架島式	端點站	雙側
B02	高架側式	中間站	雙側
B03	高架側式	中間站	雙側
B04	高架側式	中間站	雙側
B05	高架島式	交會站 (第一期藍線/綠線)	雙側
B06	高架側式	中間站	雙側
B07	高架側式	交會站 (主/支線)	雙側
B08	高架側式	中間站	雙側
B09	高架島式	端點站 (紅線完工後為中間站)	雙側
B10	高架側式	中間站	雙側
B11	高架島式	端點站 (藍延線完工後為中間站)	雙側

側式月台示意圖



島式月台示意圖



期中報告規劃成果，尚未定案