

---



# 新聞稿

**為辦理「臺南市區鐵路地下化計畫」C211標臺南北段地下化工程，預定於108年1月8日零時起辦理小東路地下道段施工作業，將依序由北向南分四階段進行交通維持改道後施工，施工期間請用路人配合預告改道標誌提前改道。**

交通部鐵道局中部工程處為辦理「臺南市區鐵路地下化計畫」C211標臺南北段地下化工程小東路地下道段施工作業，預定於108年1月8日零時起依序由北向南分四階段辦理交通維持改道後施工。

第一階段工期約需5個月完成，將配合工程進行封閉東向西位於北側之人行道以及機慢車道，原東向西快車道各留設一快車道及混合車道供小型車及機慢車輛通行，請依交通指揮人員引導，以維交通順暢，另西向東之車道於本階段維持現況，行人請由南側人行地下道通行。

由於小東路地下道上下班交通尖峰車流量多，施工期間因受路寬縮減影響，容易發生車流壅塞之情形，請用路人遵守速限並參考工區周邊路段及路口處所設置之改道建議牌面（改道建議標誌設置如下附圖示），提前改道行駛開元路、東豐路及北門路。

小東路施工期間，為讓車流順暢通行，將全時段禁行大型車輛，請大型車輛依據改道建議改行駛其他替代道路。

交通維持改道期間及施工過程倘有造成不便之處，懇請地方鄉親多

---

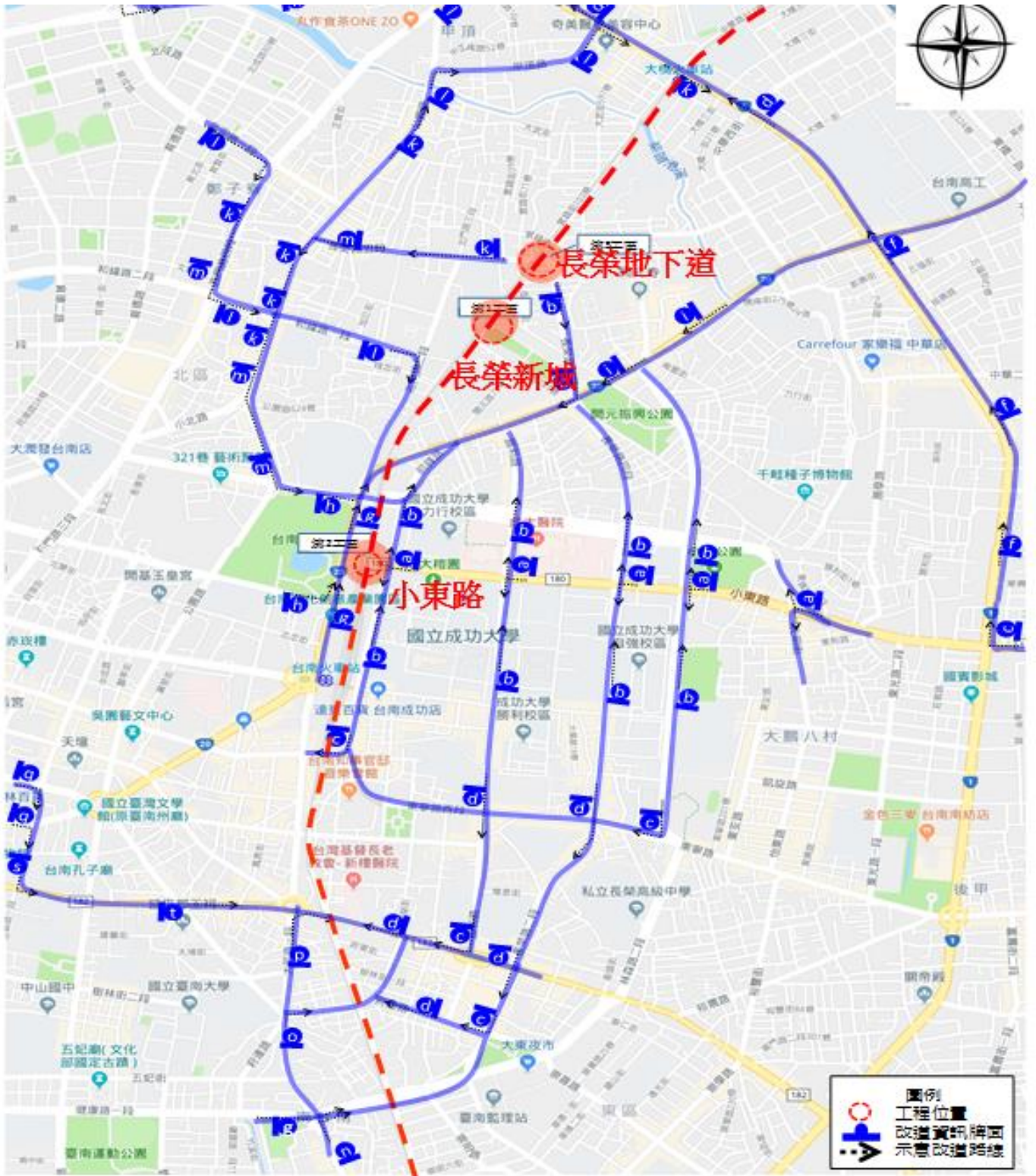
---

予包容見諒，並請大家鼎力支持國家重大交通建設。

主辦單位：鐵道局中工處第五工務段 06-2605590

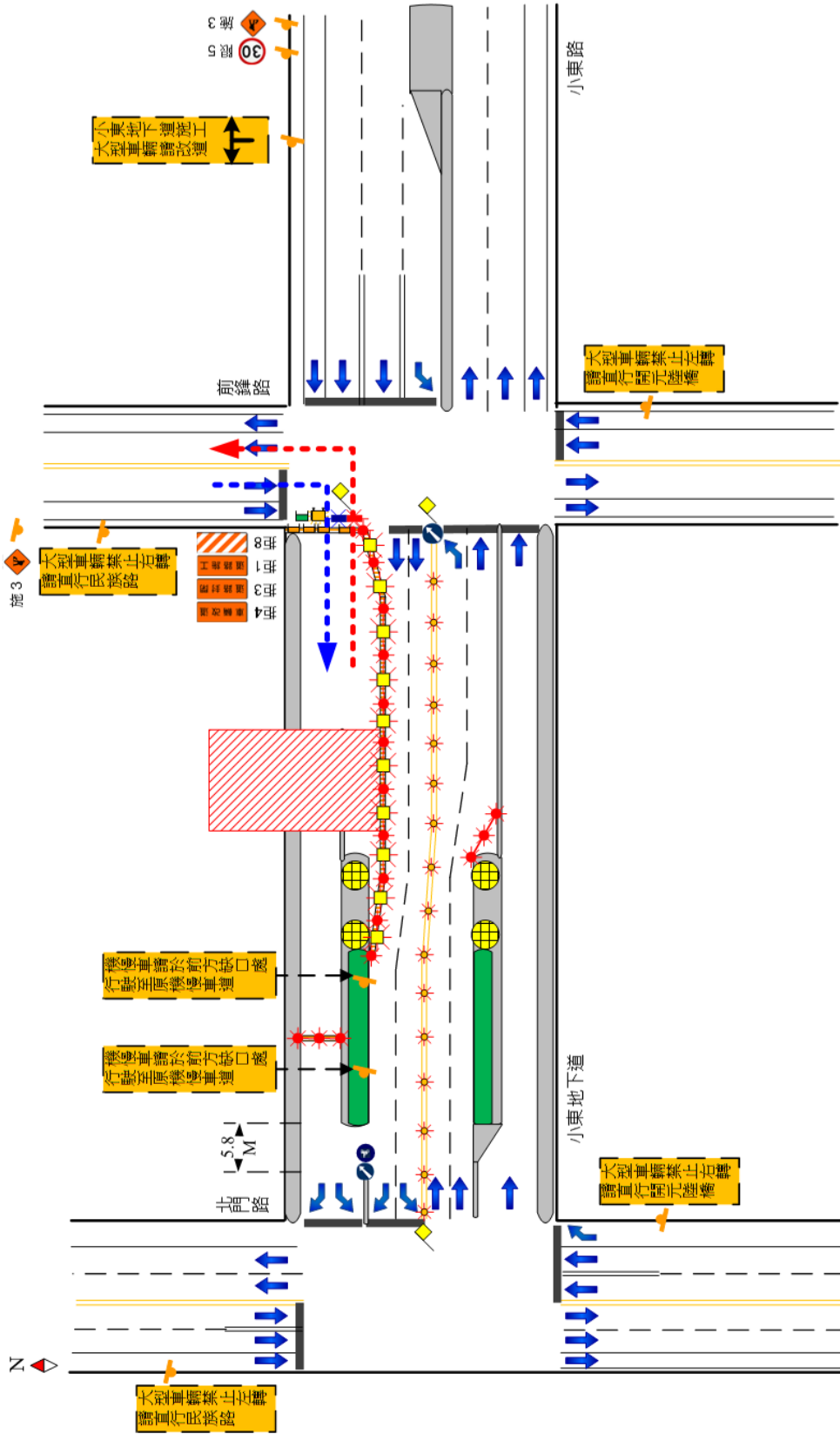
監造單位：台灣世曦工程顧問股份有限公司嘉南工程處 06-2670530

施工廠商：大陸工程股份有限公司 C211 標台南鐵路地下化工務所  
06-2603070



小東路地下道施工期間預告改道及改道標誌設置示意

第02-1階段施工期間-交維佈設圖



小東路地下道第一階段交通維持佈設圖