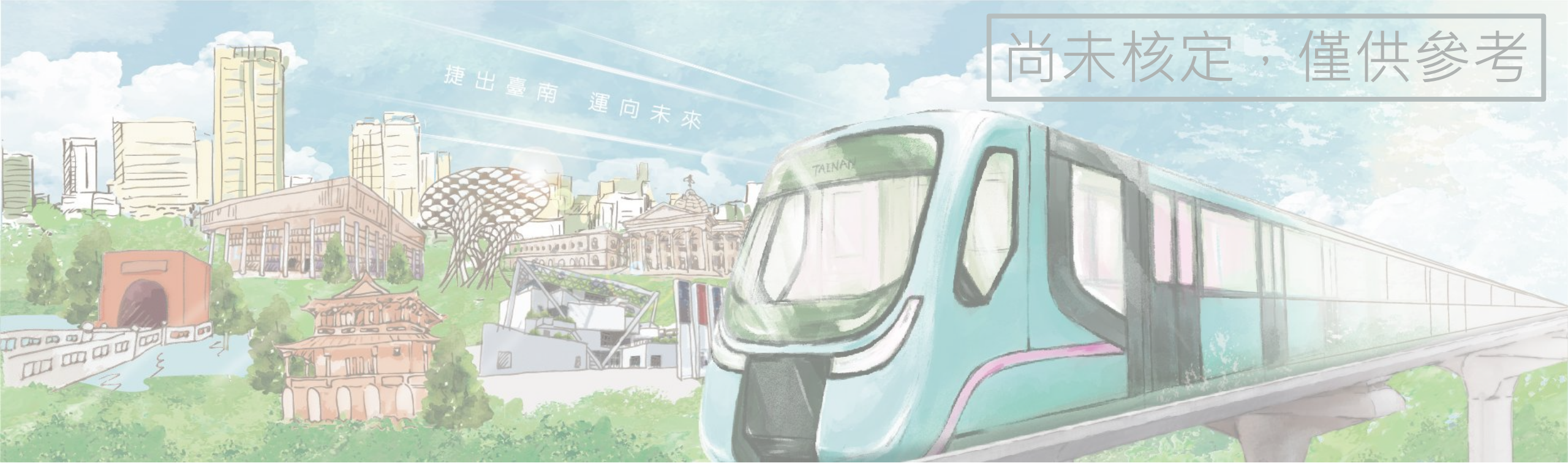


尚未核定，僅供參考

捷出臺南 運向未來



**變更仁德(文賢地區)都市計畫
(部分農業區為捷運系統用地)
(配合臺南市先進運輸系統第一期藍線)案
公開展覽前座談會**

中華民國115年2月

簡報大綱

- 壹、第一期藍線計畫背景
- 貳、現行都市計畫及變更內容

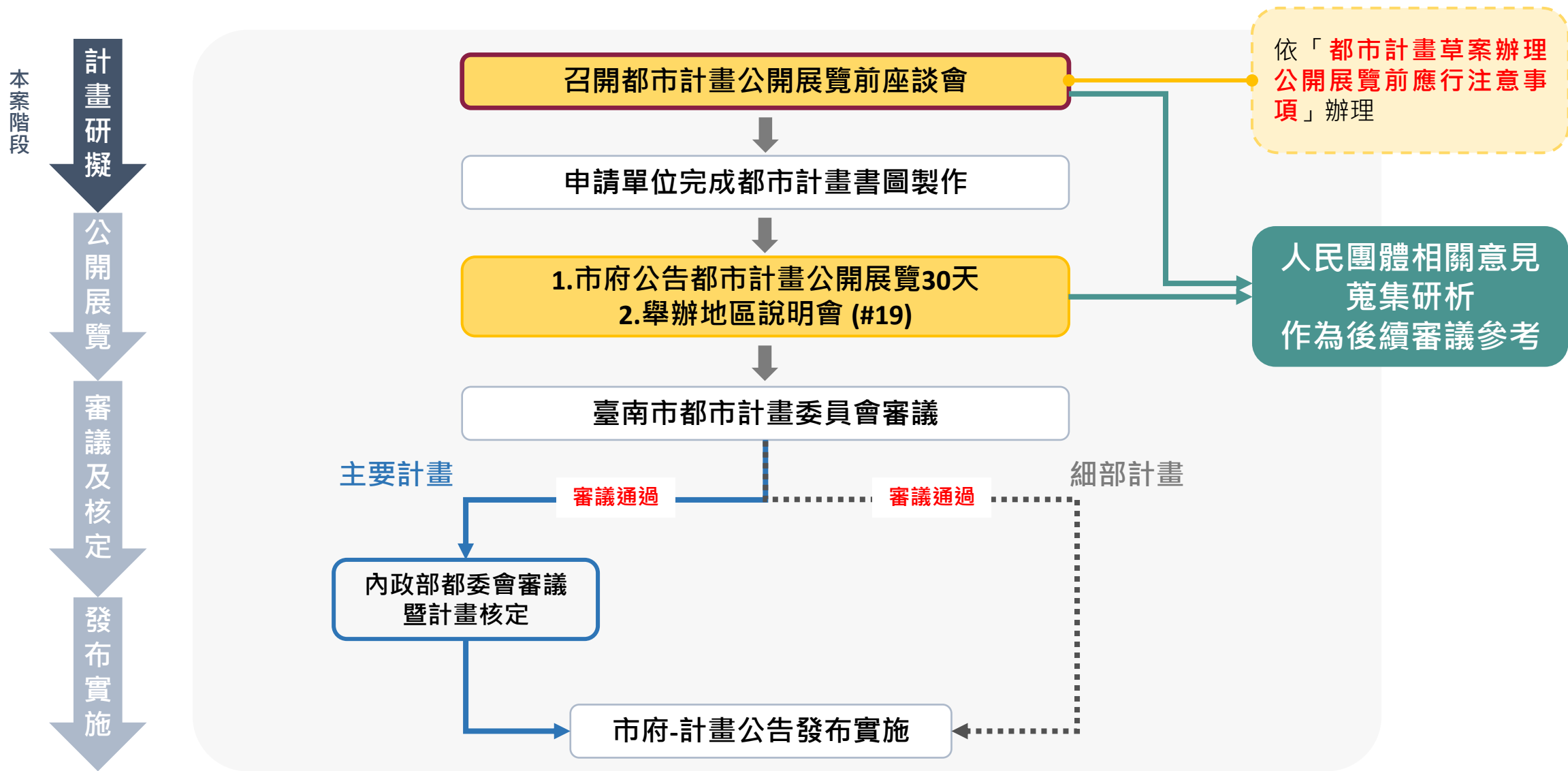
都市計畫草案辦理公開展覽前應行注意事項第4條

申請變更都市計畫者於申請都市計畫主管機關同意依都市計畫法第二十七條第一項第三款或第四款辦理逕行變更前，應舉行座談會，並將舉行座談會之會議情形、出席會議相關公民或團體陳述意見之處理情形相關文件，併送都市計畫擬定機關辦理審議之參考。

時間	議程	說明
14:00~14:30	簽到	
14:30~14:45	計畫草案說明	臺南市捷運工程處 說明規劃構想
14:45~16:30	意見交流及初步回應	與會民眾意見發表
16:30	會議結束	

壹、第一期藍線計畫背景

一、都市計畫法定程序



三、第一期藍線規劃簡介

第一期藍線建設，完善強化

臺南市府城核心都會區大眾交通運輸機能

行經永康區、東區、仁德區行政區

採用國內首見的「高架跨座式單軌系統」
——具有工期短、節省建設成本、景觀衝擊低等特性

尚未核定，僅供參考

i 第一期藍線簡介

路線全長 **8.39** 公里

系統型式：採 **單軌系統(monorail)**

建造型式：全線 **高架型式**

10 座車站、**1** 座機廠、**1** 處主變電站

9 處捷運開發區



四、分階段辦理原則

優先變更出入口及必要設施等具急迫性之捷運設施所需土地
涉及捷運開發區納入後續階段辦理

第一階段

捷運必要設施

- 主變電站 ◀ **本次變更**
- 捷運車站出入口
- 捷運機廠
- 軌道墩柱

第二階段

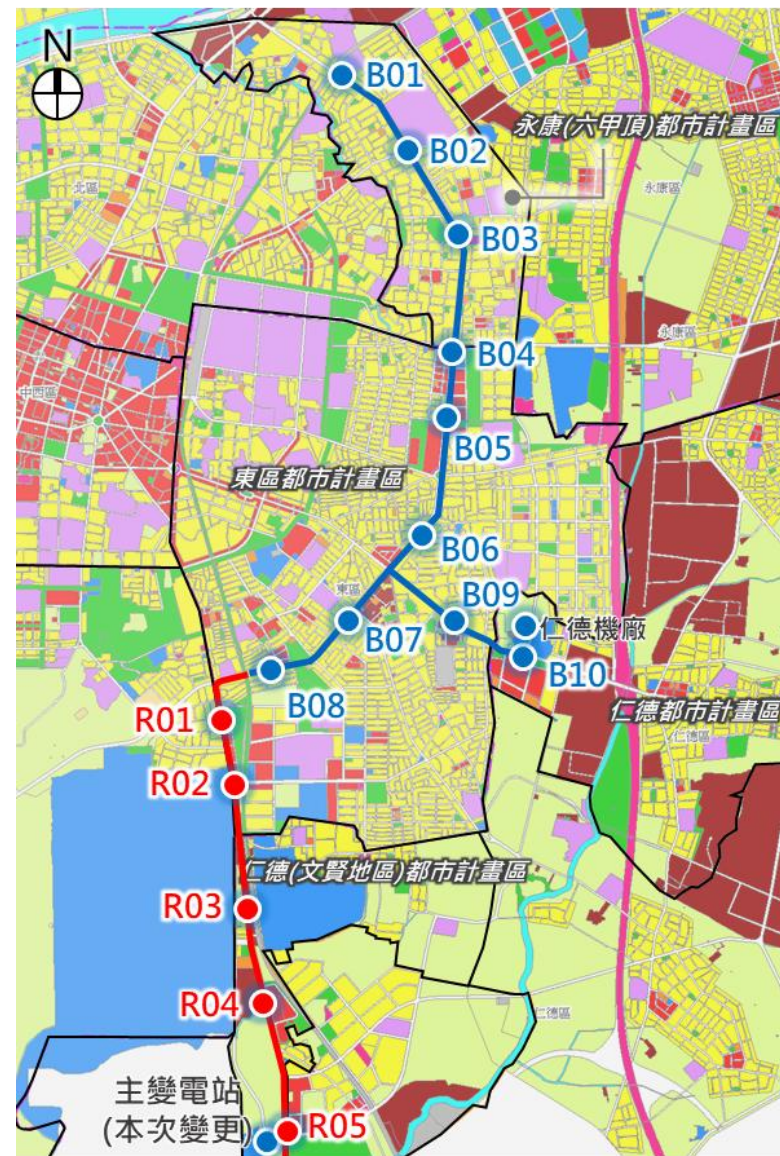
捷運開發區

原為住、商分區
進行變更
共計6處

第三階段

捷運開發區

原為工業區、公設地
進行變更
共計3處



貳、現行都市計畫及變更內容

一、辦理依據與原則

都市計畫變更法令依據

「都市計畫法」第27條第1項第4款：為配合中央、直轄市或縣（市）興建之重大設施時

座談會法令依據

「都市計畫草案辦理公開展覽前應行注意事項」第4點

計畫緣起

捷運系統供電系統應考慮備援、轉供及後續路網延伸之需，爰主變電站之設置，應選擇靠近台電公司161kv變電所、靠近捷運供電網路負載中心、環境衝擊小之地點為宜。

第一期藍線主變電站規劃已納入紅線供電需求，並盤點紅線行經之臺1線沿線土地進行選址，經評估，位於臺南都會公園隔臺1線西側之農業區（仁德區二仁段1084地號），土地具區位佳、地勢平坦且鄰避性影響低等優點，因此優先擇定為主變電站設置地點。

二、主變電站計畫範圍

尚未核定，僅供參考



三、主變電站土地使用現況

尚未核定，僅供參考



計畫範圍屬於仁德區二仁段1084地號，鄰近奇美博物館，現況皆屬農地，土地所有權人已出租作為美濃瓜種植使用。



四、主變電站主要計畫變更內容

捷運必要設施若需設置於私有土地，應以私有土地影響最小為原則。

變更原則

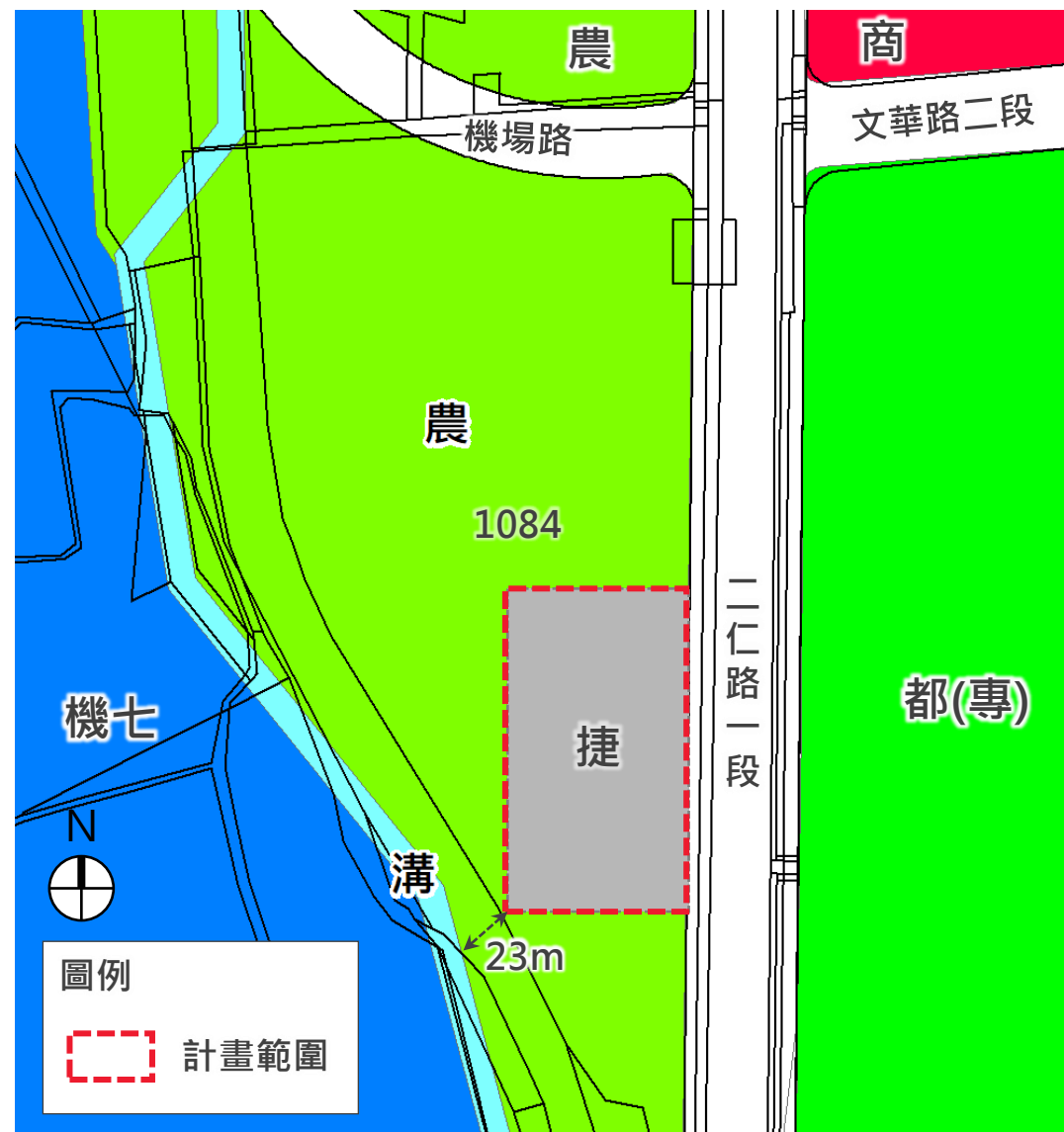
變更分區	說明
捷運系統用地	設置於道路、公設地外或非土開基地之出入口、變電站等捷運設施。

土地面積及權屬表

地段	地號	所有權人	地籍面積 (m ²)	使用面積 (m ²)
二仁段	1084	台○股份有限公司	38,940.52	7,209.40

變更內容

現行計畫		變更後計畫	
項目	面積(公頃)	項目	面積(公頃)
農業區	0.73	捷運系統用地	0.73



五、主變電站土地使用分區管制

尚未核定，僅供參考

14

土地使用分區管制條文

土管條文參考「臺南市都市計畫委員會第137次大會」，考量捷運系統用地佈設捷運設施之特殊性，建蔽率、容積率不予規定。

土管條文：

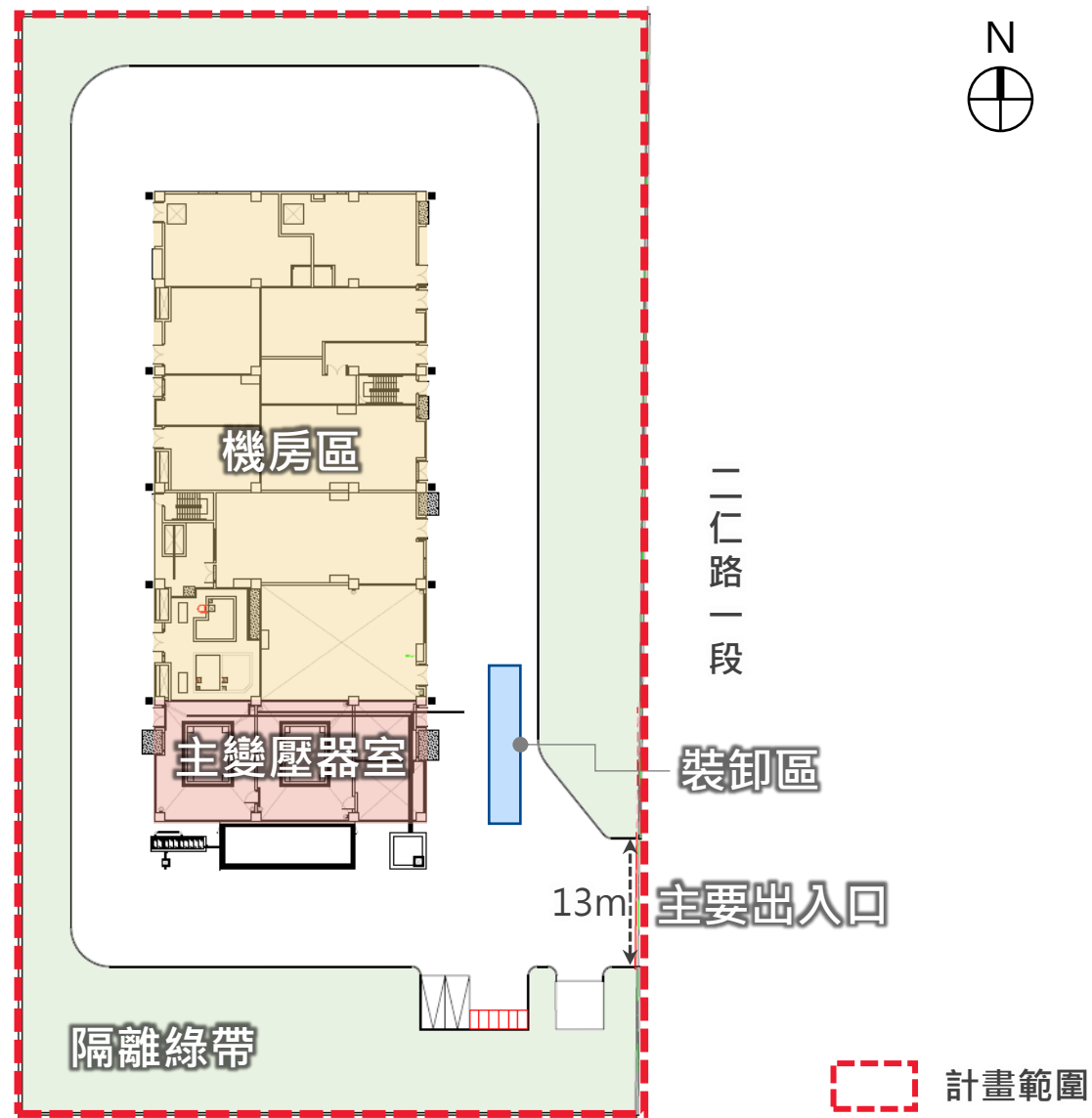
- 捷運系統用地之建蔽率、容積率不予規定。
- 本市設置捷運設施(捷運車站、車站出入口、通風井、冷卻水塔、轉乘設施、變電站、及其相關設施)使用之部分得不計入建蔽率及容積率。

圖片來源：臺北捷運華捷主變電站

六、主變電站土地使用配置

主變電站基地配置

- 主要出入口設置於二仁路一段。
- 主變電站主要包含機房區及主變壓器室
- 主變電站四周皆設置至少5公尺隔離綠帶，降低景觀及噪音影響
- 隔離綠帶面積約2,602.13m²，符合農業主管機關同意農業用地變更使用審查作業要點規定。



民眾意見表達

歡迎與會民眾踴躍表達意見，如未能於會議中充分表達，亦可將具體意見載明姓名、聯絡方式，於115年2月11日前以書面郵寄或傳真送至臺南市捷運工程處，俾供辦理都市計畫變更時納入本案參考。



臺南市捷運工程處

TAINAN RAPID TRANSIT OFFICE

地址：708201臺南市安平區永華路二段6號1樓

電話：(06)299-1111

傳真：(06)295-8829

配合「臺南市先進運輸系統(捷運)第一期藍線」變更都市計畫
公開展覽前座談會
公民或團體陳述意見書

陳述意見人或團體代表：_____

聯絡電話：_____

地址：_____

編號 (免填)	陳述意見

備註：

- 任何公民及團體如有意見，請以書面載明姓名(單位)及聯絡方式，於115年0月00日前向主管機關提出，俾供本案規劃作業之參考。
- 本意見書不必另備文。
- 書面意見請郵寄、遞送或傳真至臺南市捷運工程處(地址：臺南市安平區永華路二段6號1樓；電話(06)299-1111；傳真(06)295-8829)

中華民國_____年_____月_____日