

施工說明：(IMm027-IMm026推進作業)

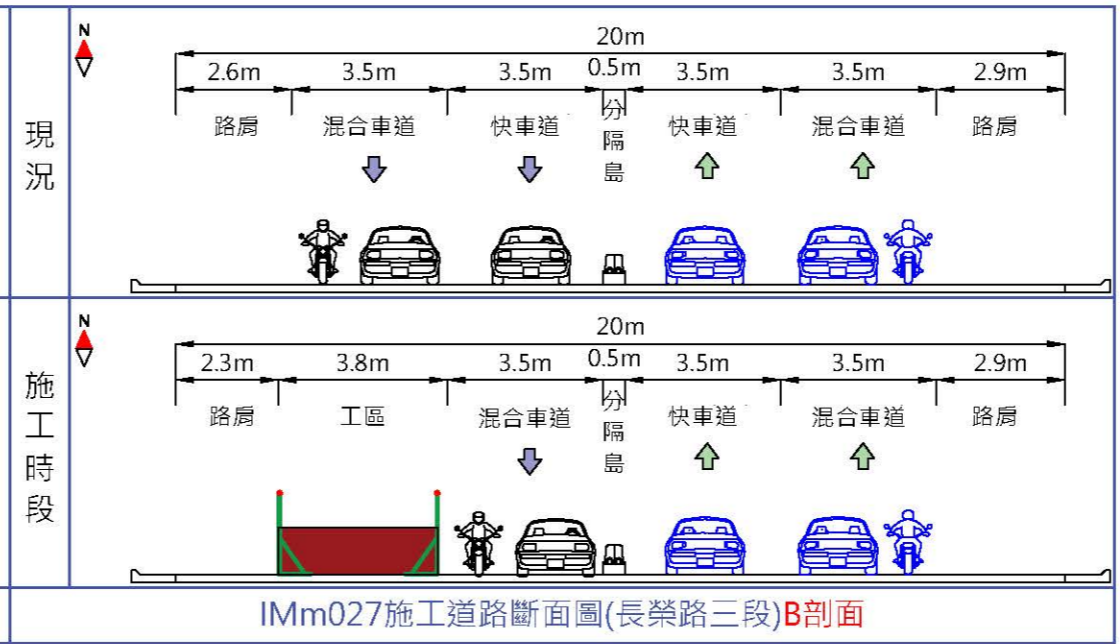
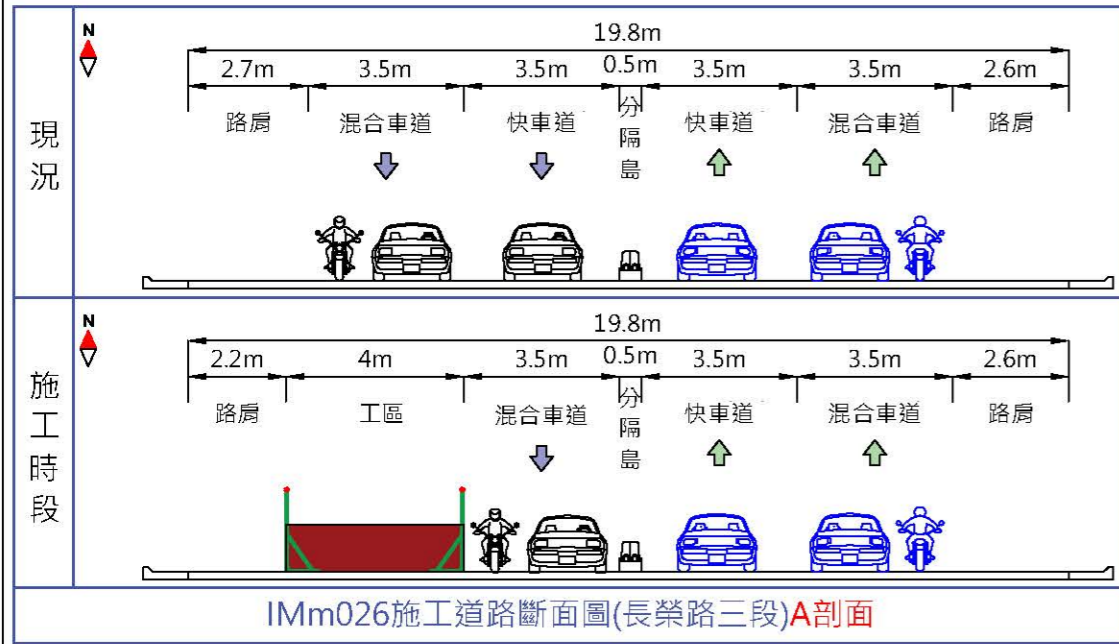
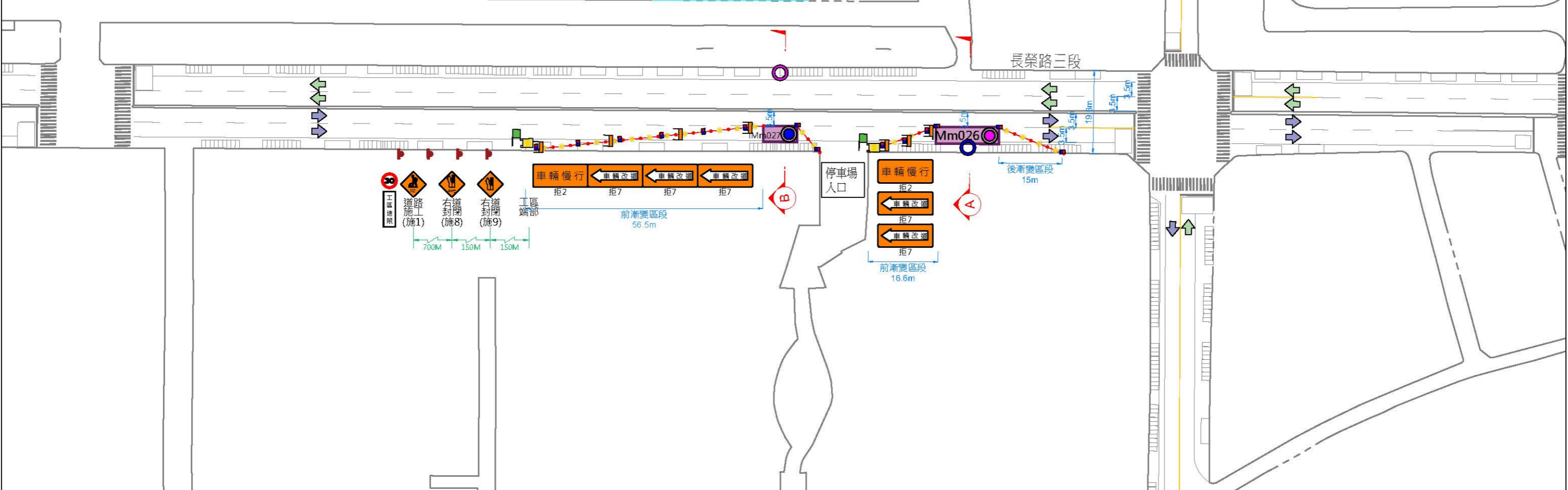
- 1.施工時間 09:00~16:00。
- 2.交管人員執勤時間 07:00~19:00。
- 3.施工前均先行與工區周邊住戶及商家協調保留進出空間需求。
- 4.施工時段路邊禁止停車。
- 5.施工完成後，所有路面標線均依道路原狀復舊。
- 6.夜間時段工區會佈設Led燈條、爆閃燈、燈箱等夜間警示交維設施，並實施夜間巡查機制，確認夜間交維佈設完備，工區周邊、漸變段施設爆閃燈@10m。

工作井圖例

原核准	變更後
推進井	
到達井	

到達井：IMm027
 1.工區範圍：寬3.8M長8M
 2.施工天數：約1天
 3.非施工時段覆蓋覆工板

推進井：IMm026
 1.工區範圍：寬4長15M
 2.施工天數：約1天



漸變段計算	
Wd縮減之路寬(m)	3.5
V施工路段速限(km/hr)	50
(L1)前漸變區段長度(m) =WdV^2/155	56.5
(L2)後漸變區段長度(m)	15

- 圖例
- 工作範圍
 - 全阻隔圍籬
 - 標誌
 - 夜間掛警告燈號
 - 活動型拒馬
 - 行車方向
 - 大型燈箱
 - 旗手，非施工時段
 - 採電動旗手
 - 施工標誌
 - 交通錐@2m
 - 含連桿
 - LED爆閃燈@10m