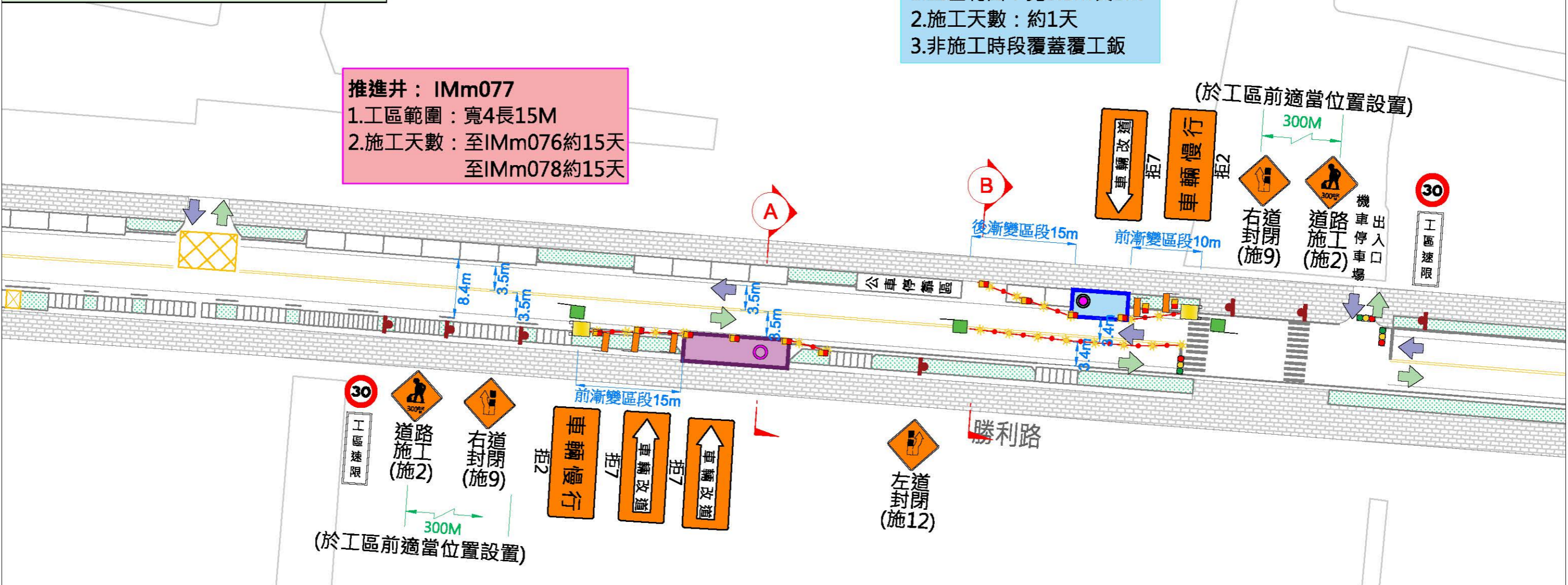


**施工說明：**  
 1. 施工時間 09:00~16:00。  
 2. 交管人員執勤時間詳交管人員配置表。  
 3. 非施工時段撤離工區恢復路段通行。  
 4. 施工時段路邊禁止停車。  
 5. 施工完成後，所有路面標線均依道路原狀復舊。  
 6. 夜間時段工區會佈設警示燈@2m、爆閃燈、燈箱等夜間警示交維設施，並實施夜間巡查機制，確認夜間交維佈設完備，工區周邊、漸變段施設爆閃燈@10m。

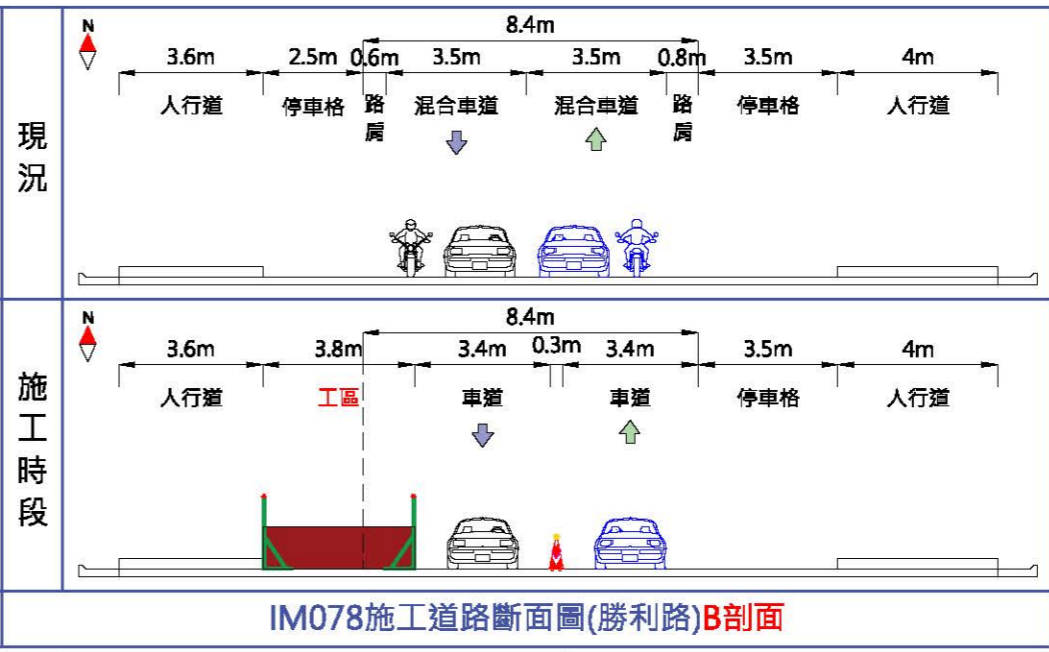
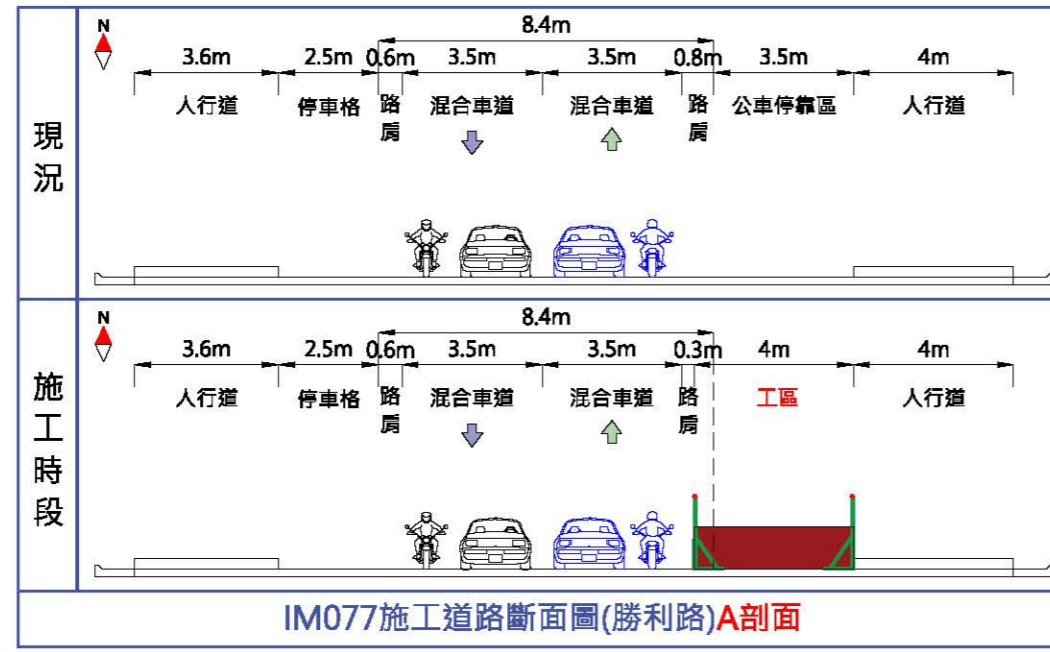
交管人員配置表			
執勤工區位置	執勤人數	執勤時間	備註
IMm077	1員	0700 ~ 2100	
IMm078	2員	0700 ~ 2100	

**推進井：IMm077**  
 1. 工區範圍：寬4長15M  
 2. 施工天數：至IMm076約15天  
 至IMm078約15天

**到達井：IM078**  
 1. 工區範圍：寬3.8M長8M  
 2. 施工天數：約1天  
 3. 非施工時段覆蓋覆工板



漸變段計算	
Wd縮減之路寬(m)	1.5
V施工路段速限(km/hr)	40
(L1)前漸變區段長度(m) =WdV^2/155	15.5
(L2)後漸變區段長度(m)	15



- 圖例**
- 工作範圍
  - 全阻隔圍籬
  - 標誌
  - 夜間掛警告燈號
  - 活動型拒馬
  - 行車方向
  - 大型燈箱
  - 旗手·非施工時段
  - 採電動旗手
  - 施工標誌
  - 交通錐@2m
  - 含連桿
  - LED爆閃燈@10m